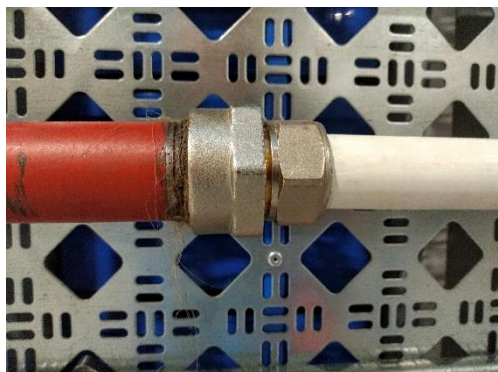




Overgaan tussen verschillende leidingen

Van staal naar alpex



Om over te kunnen gaan van staal naar alpex buis moeten we een puntstuk gebruiken. Dit kan een pers of knelkoppeling zijn.

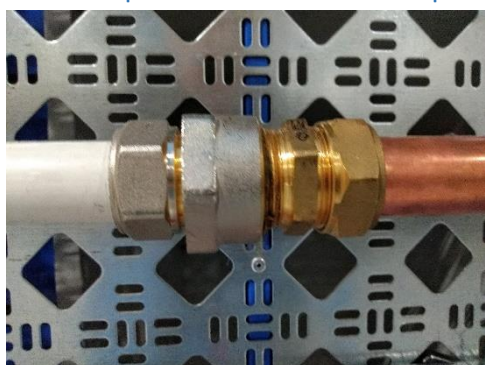
Opgelet: Gebruik geen knelkoppeling in de chape of muur!

Diameters:

In onderstaande tabel vind je de geschikte buis voor de stalen buis te verlengen.

Diameter stalen buis	Alpex buis
3/8"	16mm
1/2"	16mm
3/4"	20mm
4/4"	26mm
5/4"	32mm

Van koperen buis naar alpex



Om over te kunnen gaan van koperen buis naar alupex moeten we een 2 puntstukken gebruiken. Dit kan een pers of knelkoppeling zijn

*Opgelet:
- Gebruik geen knelkoppelingen in chape of muur!*

Diameters:

Koperen buizen	Alupex buizen
12mm	16mm
15mm	16mm
22mm	20mm
28mm	26mm
35mm	32mm