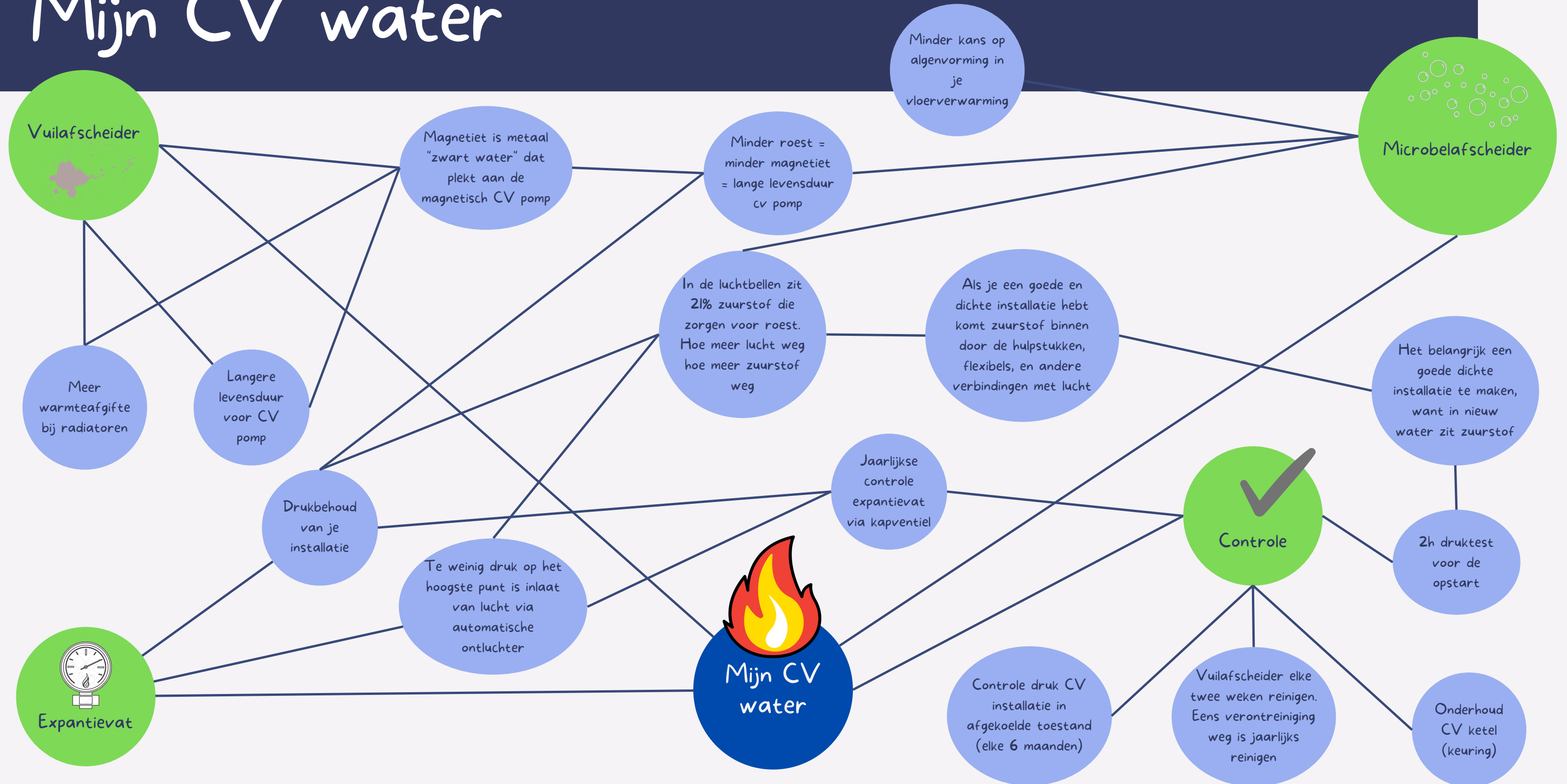


Mijn CV water



Vuilafscheider

Microbelafscheider

Expantievat

Mijn CV water

Controle

Magnetiet is metaal "zwart water" dat plekt aan de magnetisch CV pomp

Minder roest = minder magnetiet = lange levensduur cv pomp

Minder kans op algenvorming in je vloerverwarming

In de luchtbelllen zit 21% zuurstof die zorgen voor roest. Hoe meer lucht weg hoe meer zuurstof weg

Als je een goede en dichte installatie hebt komt zuurstof binnen door de hulpstukken, flexibels, en andere verbindingen met lucht

Het belangrijk een goede dichte installatie te maken, want in nieuw water zit zuurstof

Meer warmteafgifte bij radiatoren

Langere levensduur voor CV pomp

Drukbehoud van je installatie

Te weinig druk op het hoogste punt is inlaat van lucht via automatische ontluchter

Jaarlijkse controle expantievat via kapventiel

2h druktest voor de opstart

Controle druk CV installatie in afgekoelde toestand (elke 6 maanden)

Vuilafscheider elke twee weken reinigen. Eens verontreiniging weg is jaarlijks reinigen

Onderhoud CV ketel (keuring)